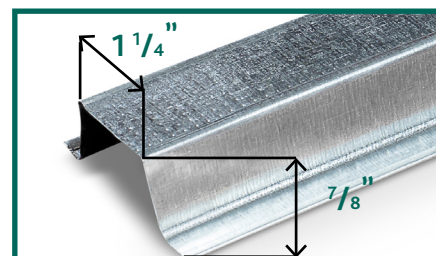


Guide d'installation

FOURRURE MÉTALLIQUE:

Fourrure en acier léger 25G (épaisseur 7/8", surface 1 1/4", rebords 23/32" ch.)

- Lors de son installation, la fourrure métallique doit être espacée à une distance d'environ 6" pounces du sol. À la jonction des extrémités de deux fourrures, superposez celles-ci et attachez-les avec un fil d'acier de calibre 18, sinon, fixez-les avec deux (2) vis pour colombages d'acier de 7/16". Pour une application exigeant une résistance au feu (UL) veuillez utiliser uniquement du fil de fer.



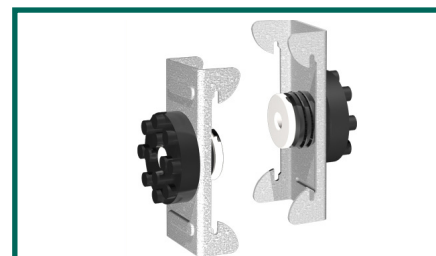
FOURRURE MÉTALLIQUE

CD SOUND CLIP™ DE BAILEY:

Clip de 3" x 1 1/4" sur espacement maximum de 48" c/c avec charge maximale de conception acoustique de 36 livres.

FIXATIONS:

- CDSC sur bois: vis à filetage grossier n° 8 de 64 mm (2 1/2") minimum. (Tête hexagonale n° 12 ou n° 10 x 2 1/2" (recommandée))
- CDSC sur acier: vis à filetage fin n° 8 de 38mm (1 1/2") minimum. (Tête hexagonale n° 12 ou n° 10 x 1 5/8" (recommandée))
- NE PAS attacher le CDSC aux composantes de la charpente avec des clous; n'utilisez uniquement que des vis approuvées.



CD SOUND CLIP™ DE BAILEY

MURS: UNE ET DEUX ÉPAISSEURS DE GYPSE 5/8"

- Bailey CD Sound Clip™ (CDSC) doit être installé à 48 c/c maximum (à l'horizontal).
- Fixez le CDSC à la structure avec une attache approuvée pour un retrait et un cisaillement minimum de 120 lb.
- Localisez la première rangée de CDSC de 3 à 6 pouces du sol et de 3 à 6 pouces du haut de la fourrure en vous assurant que la CDSC sera attachée aux montants et non à la fourrure.
- Insérez la fourrure pour cloisons sèches dans les clips CDSC (à l'horizontal pour les murs).
- Placez une cale de 1/4" (minimum) sur le plancher pour soutenir la feuille de gypse.
- Installez la feuille de gypse de bas en haut en laissant un espace minimum de 1/4" autour du périmètre du mur.
- Retirez les cales UNIQUEMENT après que TOUTES les feuilles de gypse soient complètement vissées à TOUTES les fourrures pour cloisons sèches. Assurez-vous que chaque vis (du sol au plafond et mur à mur) soit installée selon les exigences relatives à la conception de l'assemblage, pour chaque épaisseur de gypse avant le retrait des cales au sol. Les cales sont essentielles afin de garantir un résultat optimal.
- Calfeutrez tout le périmètre de la feuille de gypse. Utilisez un scellant acoustique résistant au feu et à la fumée selon les exigences.

PLAFONDS: UNE ET DEUX ÉPAISSEURS DE GYPSE 5/8"

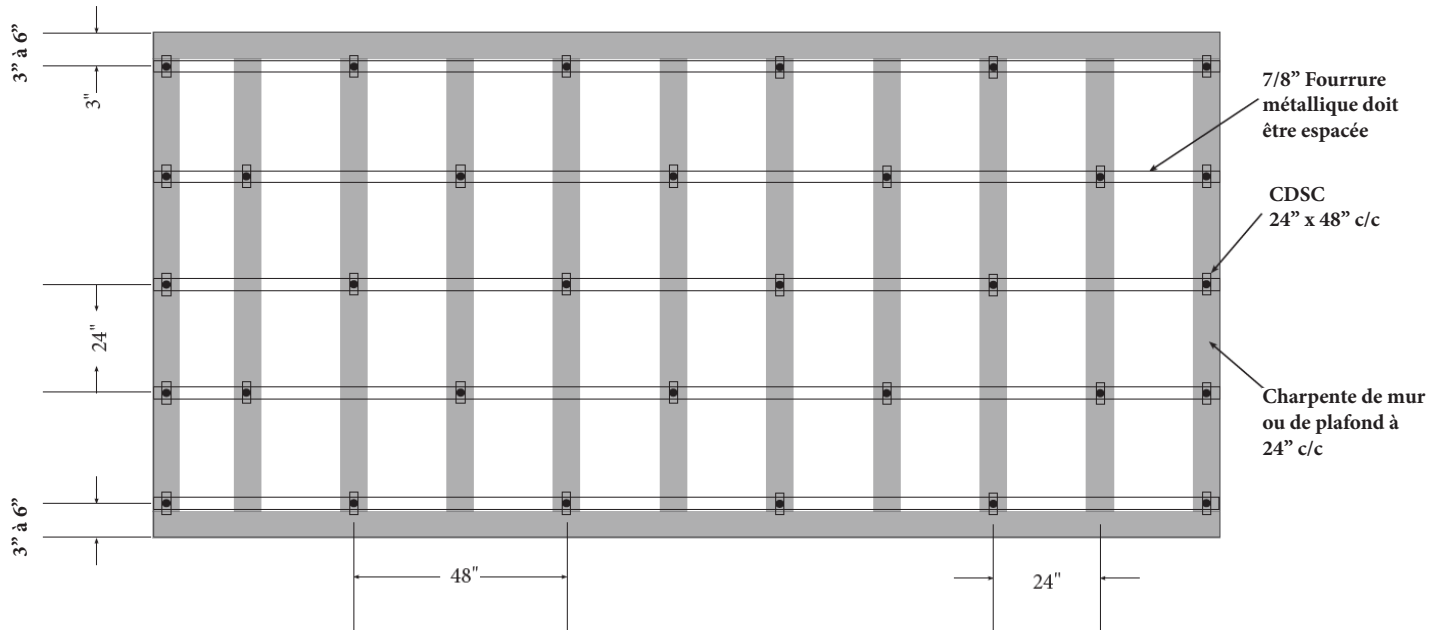
- Bailey CD Sound Clip™ (CDSC) doit être installé à 48" c/c maximum.
- Fixez le CDSC à la structure avec une attache approuvée pour un retrait et un cisaillement minimum de 120 lb.
- Localisez les clips CDSC de la première rangée à moins de 8 pouces du mur à chaque extrémité de la section.
- Insérez la fourrure pour cloisons sèches dans les clips CDSC. Espacement maximal des fourrures à 24" c/c.
- Installez la feuille de gypse en laissant un espace minimum de 1/4" autour du périmètre du plafond.
- Calfeutrez tout le périmètre de la feuille de gypse. Utilisez un scellant acoustique résistant au feu et à la fumée selon les exigences.

INFORMATIONS GÉNÉRALES:

- Les Bailey CD Sound Clip™ (incluant fourrures et feuilles de gypse) ne doivent pas supporter de charges lourdes telles que des armoires ou des étagères.
- Scellez toutes les fuites d'air potentielles avec un calfeutrage acoustique non durcissant afin d'obtenir les meilleurs résultats de contrôle du son. Utilisez un scellant coupe-feu selon les exigences demandées.
- Consultez www.UL.com ou www.clarkdietrich.com afin d'obtenir des détails complets sur l'installation de tous les modèles d'assemblage avec résistance au feu.

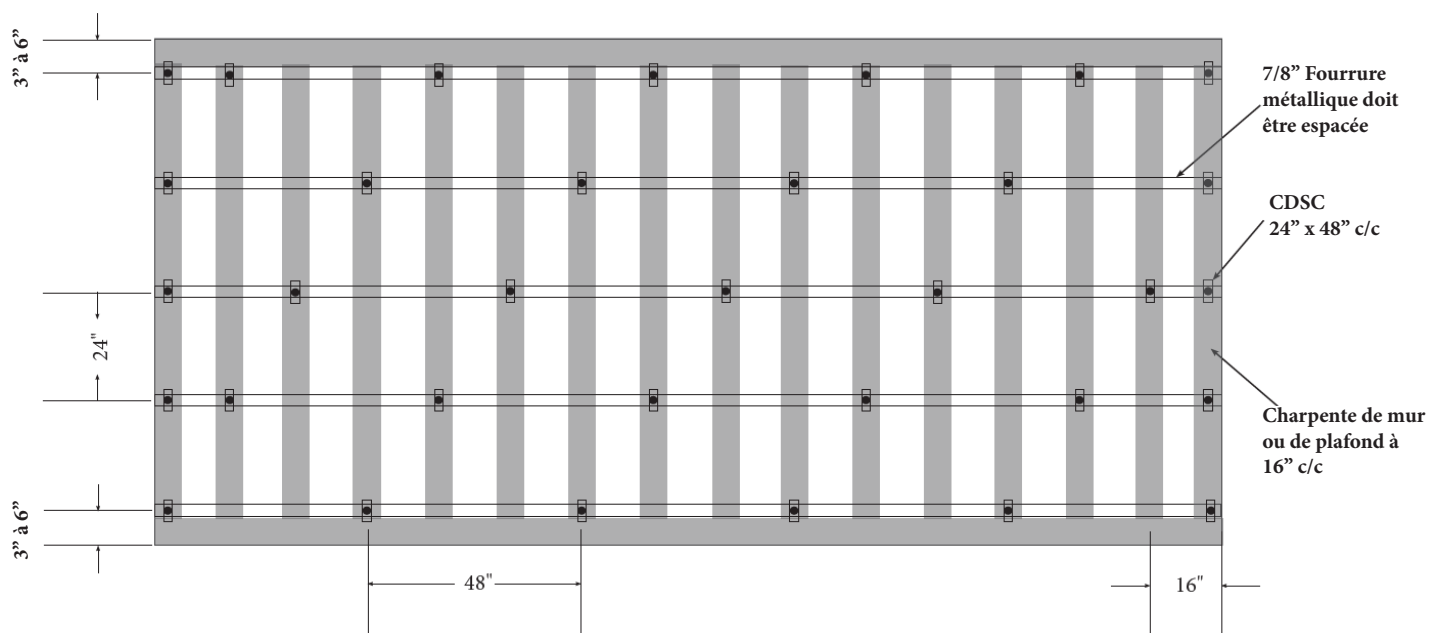
GUIDE D'INSTALLATION DES MURS ET PLAFONDS POUR CHARPENTE EN BOIS OU EN ACIER AVEC FOURRURES À 24" C/C

Charpente de mur ou de plafond à 24" c/c
CDSC à 48" c/c, fourrures à 24" c/c, 1 ou 2 épaisseurs de gypse de 5/8"



REMARQUE: DESSIN NON À L'ÉCHELLE

Charpente de mur ou de plafond à 16" c/c
CDSC à 48" c/c, fourrures à 24" c/c, 1 ou 2 épaisseurs de gypse de 5/8"



REMARQUE: DESSIN NON À L'ÉCHELLE