

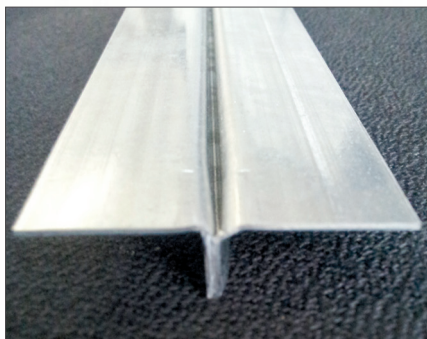
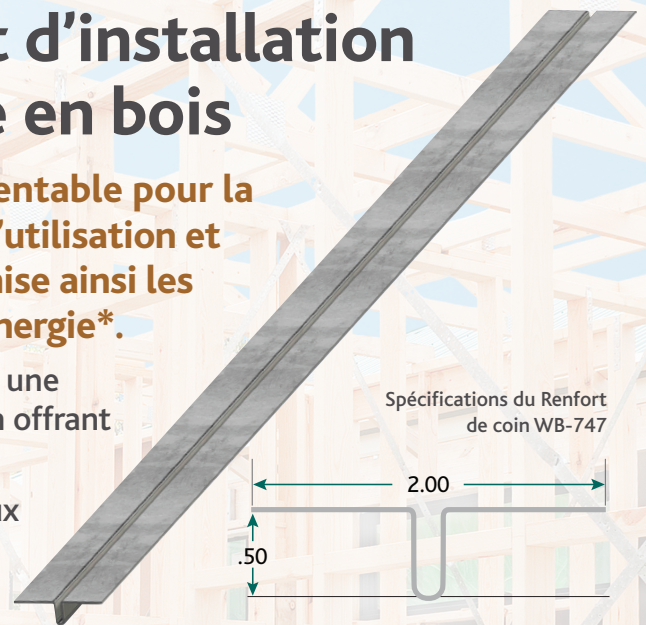
RENFORT DE COIN BAILEY

Votre meilleure solution pour un Renfort de coin fiable, économique et d'installation rapide pour une charpente en bois

Le Renfort de Coin BAILEY est une solution rentable pour la construction de structure de bois qui facilite l'utilisation et l'installation des matériaux isolants et maximise ainsi les valeurs "R" exigées par le Code national de l'énergie*.

Notre Renfort de Coin innovant est conçu pour offrir une rigidité lors de l'érection de la structure de bois tout en offrant un élément de retenue pour l'isolant extérieur.

Le Renfort de Coin BAILEY est conçu pour répondre aux mêmes exigences que les méthodes traditionnelles proposées par le Code du bâtiment mais à la fois plus rentable et rapide à installer.



- Le Renfort de Coin BAILEY possède une surface plane pour accommoder facilement l'application des revêtements intérieurs et extérieurs.
- Le Renfort de Coin BAILEY est galvanisé afin d'offrir une protection contre la corrosion.



* NECB – National Energy Code of Canada for Buildings 2015, Division B, Part 3 Building Envelope



sales@bmp-group.com | www.bmp-group.com

BAILEY®
LES PRODUITS MÉTALLIQUES LIMITÉE

MONTREAL

800-263-3455

commande@bmp-group.com

• **TORONTO**

800-668-2154

tor-orders@bmp-group.com

• **CALGARY**

800-665-2013

cal-orders@bmp-group.com

• **EDMONTON**

800-563-1751

edm-orders@bmp-group.com

• **VANCOUVER**

800-818-2666

van-orders@bmp-group.com



RENFORT DE COIN BAILEY

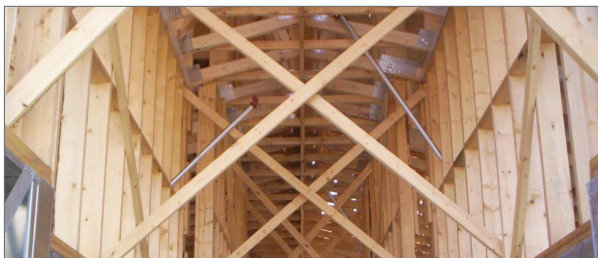


Votre meilleure solution pour un Renfort de coin fiable, économique et d'installation rapide pour une charpente en bois

Le Renfort de coin WB-747 de Bailey est fabriqué conformément à la norme ASTM A 653/A653M-11 de Spécification Standard pour feuille d'acier galvanisée ou enduit d'alliage de Fer-Zinc (galvannealed) avec un procédé d'immersion à chaud.

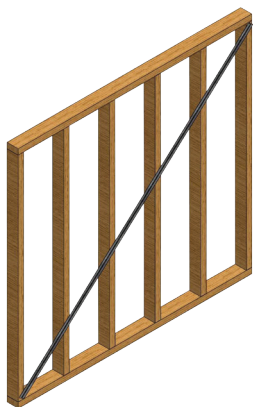
- Galvanisé G60 selon l'ASTM A653
- Propriétés mécaniques selon l'ASTM A653
- Élasticité minimale de 33 ksi
- Épaisseur de la conception de 0.346 pouces

Disponible en inventaire: 11' 3" 20ga (33mils).



INSTALLATION POUR LES ELEMENTS D'UNE CHARPENTE EN BOIS STANDARD:

- Tracer une ligne de coupe à l'aide des attaches pour former une ligne droite.
- Couper un seul trait de scie de 1/2" de profond (minimum) le long de la ligne de coupe.
- Insérer l'armature du renfort de coin dans le trait de scie et clouer le renfort de coin aux montants.
- Si le mur est préassemblé sur le plancher, placer l'armature du renfort de coin dans le trait de scie et mettre un clou dans la poutre.
- Incliner le mur vers le haut et mettre de niveau avant de clouer la poutre, la lisse et les montants selon le diagramme de clouage.



sales@bmp-group.com | www.bmp-group.com



BAILEY
LES PRODUITS METALLIQUES LIMITÉE

MONTREAL

800-263-3455

commande@bmp-group.com

TORONTO

800-668-2154

tor-orders@bmp-group.com

CALGARY

800-665-2013

cal-orders@bmp-group.com

EDMONTON

800-563-1751

edm-orders@bmp-group.com

VANCOUVER

800-818-2666

van-orders@bmp-group.com

